

The logo for STAVELO, featuring the word "STAVELO" in white, bold, uppercase letters on a red rectangular background.

STAVELO

STAVBY • PROJEKTY • REKONSTRUKCE

**Standardy
stavby
rodinného domu
DŘEVOSTAVBA - hrubá stavba**

leden 2025

Obsah

| | |
|-------------------------|---|
| I. Základová deska..... | 2 |
| II. Skelet domu..... | 3 |
| III. Střecha domu..... | 4 |
| IV. Komín..... | 5 |
| IV. Komín..... | 6 |
| O dodavateli..... | 7 |
| Jsme tu pro Vás..... | 7 |

I. Základová deska

Základová deska patří mezi nejdůležitější fáze při stavbě domu. Od kvality vybraných materiálů a samotné realizace základové desky se odvíjí životnost celého domu i jeho jednotlivých částí.

Základní standard provádíme v této specifikaci:

- základový pas o šíři 40 cm, výška pasu 70 cm, **beton C12/15**
- **1x řada ztraceného bednění** o síle 25 cm s výztuží **R10** a betonovou zálivkou **C16/20**
- **ležatou kanalizaci** s vývody dle projektové dokumentace
- **šterkový zásyp** frakcí 16/22 o tloušce 20 cm
- **odvětrání radonu** dle projektové dokumentace
- **zateplení** extrudovaným polystyrenem od šíře **8 cm**
- vrchní podkladní beton o síle 10 cm včetně **vyztužení kari sítí** 6x150x150

Námi dodávaná základová deska je opatřena modifikovanou **hydroizolací** [Glastek 40 Special Mineral](#) nebo ekvivalent dle dostupnosti materiálu.



✗ Dodání základové desky neobsahuje:

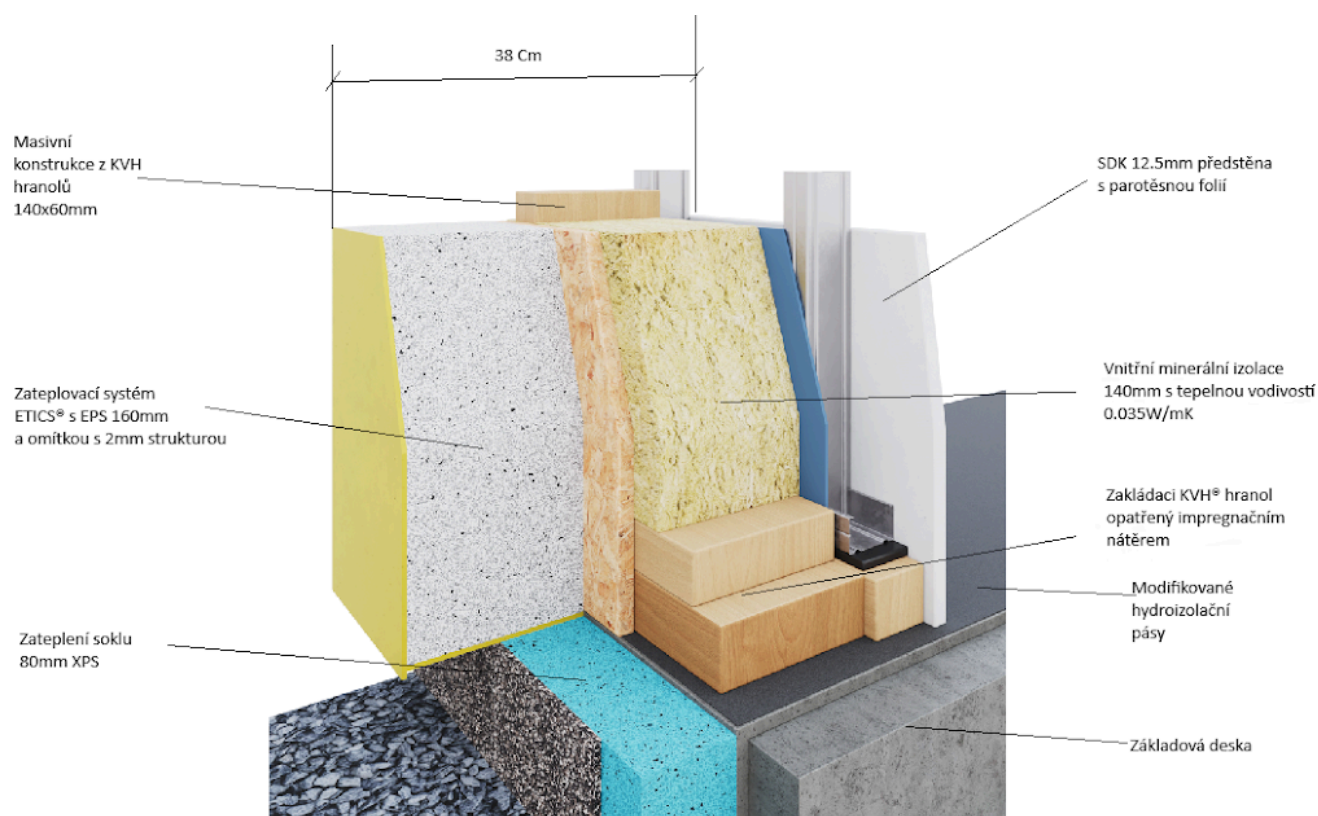
- vnější + vnitřní přípojky ZTI+IS,
- venkovní drenáže,
- terénní úpravy kolem stavby nad rámec standardu
- 2 a více řad ztraceného bednění,
- zajištění příjezdové cesty ke stavbě
(*těžká technika musí přijet přímo ke stavbě*),
- betonpumpy potřebné k práci v obtížných podmínkách.

II. Skelet domu

Základní dřevěná **obvodová konstrukce** je tvořena z **KVH hranolů** o rozměru 14x6 cm impregnovaná asfaltovým nátěrem a vyrovnaná v základací maltě. **Obvodové stěny a nosné příčky** jsou stavěny způsobem výroby panelů metodou "**TWO by FOUR**" z KVH hranolů o síle 14x6 cm. **Nosné a prvky a stropní trámy** z KVH hranolů o síle 6x22 cm.

Opláštění panelů je provedeno deskami **RigiStabil** nebo jeho ekvivalentní náhrada dle požární zprávy – tyto desky jsou pevnější, žáruvzdorné a impregnované. **Vnitřní napojení nosných příček** je provedeno včetně **parotěsné fólie**. **Hluchá místa** v konstrukci, která se zavírají automaticky **zateplujeme** 14 cm minerální izolací.





✗ Dodání hrubé stavby neobsahuje:

- Při realizaci pouze hrubé stavby neobsahuje svislou hydroizolaci
- Hromosvod
- Montáž parapetů

III. Střecha domu

Realizované střechy ve standardu mají **impregnované a certifikované vazníkové/trámové krovy** s palubkovým podbitím o síle 14 mm. Jsou opatřeny **olejovým nátěrem** v tónu dle výběru investora a součástí je **paropropustná fólie** pro sklon střechy s minimálním sklonem 22°.

Další specifikace střechy

- Betonové tašky **BETONPRES** v barvě dle výběru investora
- klempířské prvky v pozinku
- Komín dvouprůduchový s vnitřním přísáváním a nerezovou vložkou.
- 1x odvětrávací taška na kanalizace
- 1x anténní prostup
- 1x střešní výlez
- 1x lávka ke komínu
- 1x komín s vnitřním přísáváním



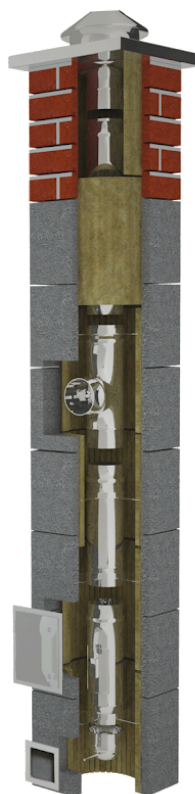
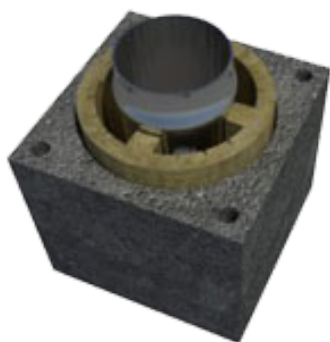
- Střecha ve standardu hrubé stavby neobsahuje lávkovou cestu ke komínu (pokud bude nutná) a hromosvod.

IV. Komín

Třívrstvý nerezový komíny REKOM LBK:

Třívrstvý komínový systém REKOM - LBK EN 13063-1 T600 N1 D 3 G(50)

- Teplota spalin: do 600°C.
- Použití: Pro spotřebiče na pevná paliva s přirozeným atmosférickým tahem.
- Minimální vzdálenost od hořlavých materiálů: 50 mm.



IV. Dveře a okna

Spolupracujeme s českou firmou [FenStar](#) a na naše stavby **dodáváme okna a dveře s trojskly** v odstínu bílá, popřípadně v příplatkových odstínech dle výběru.

Součástí dodávky oken a dveří

- Purenitové výplně pod okny
- Parotěsné pásky
- Kování dle výběru



PŘEDNOSTI VÝROBKŮ FENSTAR

Kvalitní izolační zasklení

- maximální ochrana proti chladu i teplu
- U_g až 0,5 W/m²K – vhodné pro pasivní a nízkoenergetické stavby

Meziskelní rámeček Starspacer®

- výjimečně nízký tepelný most u okrajů skla až o 60%
- snížení rizika ruckého srážení vodních par, snížení výskytu abráze
- zasklení rámeček s barvou okna (průsvětově bílý, světlé lesklý, černý)

Celoobvodové kování s bezpečnostním čepem a uzávěrem

- upravené do kovové výztuhy
- vysoká ochrana před vnikáním

Celoobvodová ocelová výztuha

- trvanlivá stabilita, dlouhá životnost
- maximální pevnost okenního rámu

Okna přímo od výrobce

- zůstačí 10 let na funkčnost výrobků
- přímý prodej, vlastní výroba

Bezkonkurenční výběr barev

- 48 typů barev a dekoračních efektů
- lakování ve 17 odstínech FenStar bez příplatku nebo podle vzorníku RAL, CI, AFS

Profilový systém

- kvalitní německé profilové systémy s technickou tloušťkou až 85 mm
- maximální těsnost
- snížení rizika vloupání

Středové těsnění

- provedení přepážky z PVC se středovým těsněním na křídle
- maximální těsnost
- snížení rizika vloupání

Odvodňovací drážky

- přívodní do spodní části rámu
- lepší estetický vzhled okna



[Online katalog společnosti FenStar](#)

O dodavateli

Jsme českou firmou, která si zakládá na férovém a rovném přístupu v rámci obchodních vztahů. Naši dodavatelé jsou prověřené firmy. Naši zaměstnanci rozumí své práci a my zodpovídáme za kvalitu a provedení díla. Ceny tvoříme poctivě a dle zásad transparentních cenových kalkulací.



Odborně provedené práce



Spolehliví dodavatelé



Rovné cenové kalkulace

Rádi Vám dokážeme kvalitu a přínos spolupráce s námi. Proto nás neváhejte kontaktovat s jakýmkoliv dotazem.

Jsme tu pro Vás

Další informace a vzorové projekty najdete na:

www.stavelo.cz