

The logo for STAVELO, featuring the word "STAVELO" in white, bold, uppercase letters on a red rectangular background.

STAVELO

STAVBY • PROJEKTY • REKONSTRUKCE

Standardy stavby rodinného domu na klíč - ZDĚNÝ DŮM

leden 2025

Obsah

I. Základová deska.....	2
II. Skelet domu.....	3
III. Střecha domu.....	4
IV. Komín.....	5
V. Dveře a okna.....	5
VI. Vnitřní opláštění.....	7
VII. Vnější zateplení.....	7
VIII. Podlahy.....	8
IX. Vytápění.....	8
X. Elektroinstalace.....	9
XI. Koupelny a sanita.....	10
XII. Dveře a podlahové krytiny.....	10
O dodavateli.....	11

I. Základová deska

Základová deska patří mezi nejdůležitější fáze při stavbě domu. Od kvality vybraných materiálů a samotné realizace základové desky se odvíjí životnost celého domu i jeho jednotlivých částí.

Základní standard provádíme v této specifikaci:

- základový pas o šíři 50 cm, výška pasu 70 cm, beton C12/15
- 1x řada ztraceného bednění o síle 30 cm s výztuží R10 a betonovou zálivkou C16/20
- ležatou kanalizaci s vývody dle projektové dokumentace
- šterkový zásyp frakcí 16/22 o tloušce 20 cm
- odvětrání radonu dle projektové dokumentace
- zateplení extrudovaným polystyrenem od šíře 8 cm
- vrchní podkladní beton o síle 12 cm včetně vyztužení kari sítí 6x150x150

Námi dodávaná základová deska je opatřena modifikovanou **hydroizolací** Glastek 40 Special Mineral nebo ekvivalent dle dostupnosti materiálu.



✗ Dodání základové desky neobsahuje:

- vnější + vnitřní přípojky ZTI+IS,
- venkovní drenáže,
- terénní úpravy kolem stavaby nad rámec standartu
- 2 a více řad ztraceného bednění,
- zajištění příjezdové cesty ke stavbě
(těžká technika musí být schopna zajet přímo ke stavbě),
- betonpumpy potřebné k práci v obtížných podmínkách.

II. Skelet domu

Základní **obvodová konstrukce** je tvořena obvodovým zdívem o síle 30 cm z materiálu YTONG / Porotherm, který je založeno na tepelně-izolační nebo systémové maltě. **Nosné prvky a překlady** jsou ze systémových překladů nebo válcované oceli. **Vnitřní příčky** s garancí zachování původních akustických vlastností použitých materiálů. **Železobetonový věnec** s ocelovou výztuží a vnější tepelnou izolací.



✗ Dodání hrubé stavby neobsahuje:

- Při realizaci pouze hrubé stavby neobsahuje svislou hydroizolaci (v případě prudkých dešťů může do stavby zatékat kolem zakládacího profilu), zateplení a vnitřní opláštění panelů.

III. Střecha domu

Realizované střechy ve standardu mají **impregnované a certifikované vazníkové/trámové krovy** s palubkovým podbitím o síle 14 mm. Jsou opatřeny **olejovým nátěrem** v tónu dle výběru investora a součástí je **paropropustná fólie** pro sklon střechy s minimálním sklonem 25°.

Další specifikace střechy

- Betonové tašky [Elegant od KM Bety](#) v barvě dle výběru investora
- klempířské prvky v pozinku
- Komín dvouprůduchový s vnitřním přísáváním a nerezovou vložkou.
- 1x odvětrávací taška na kanalizace
- 1x odvětrávací taška na Radon
- 1x anténní prostup
- 1x střešní výlez
- 1x lávka ke komínu
- 1x komín s vnitřním přísáváním



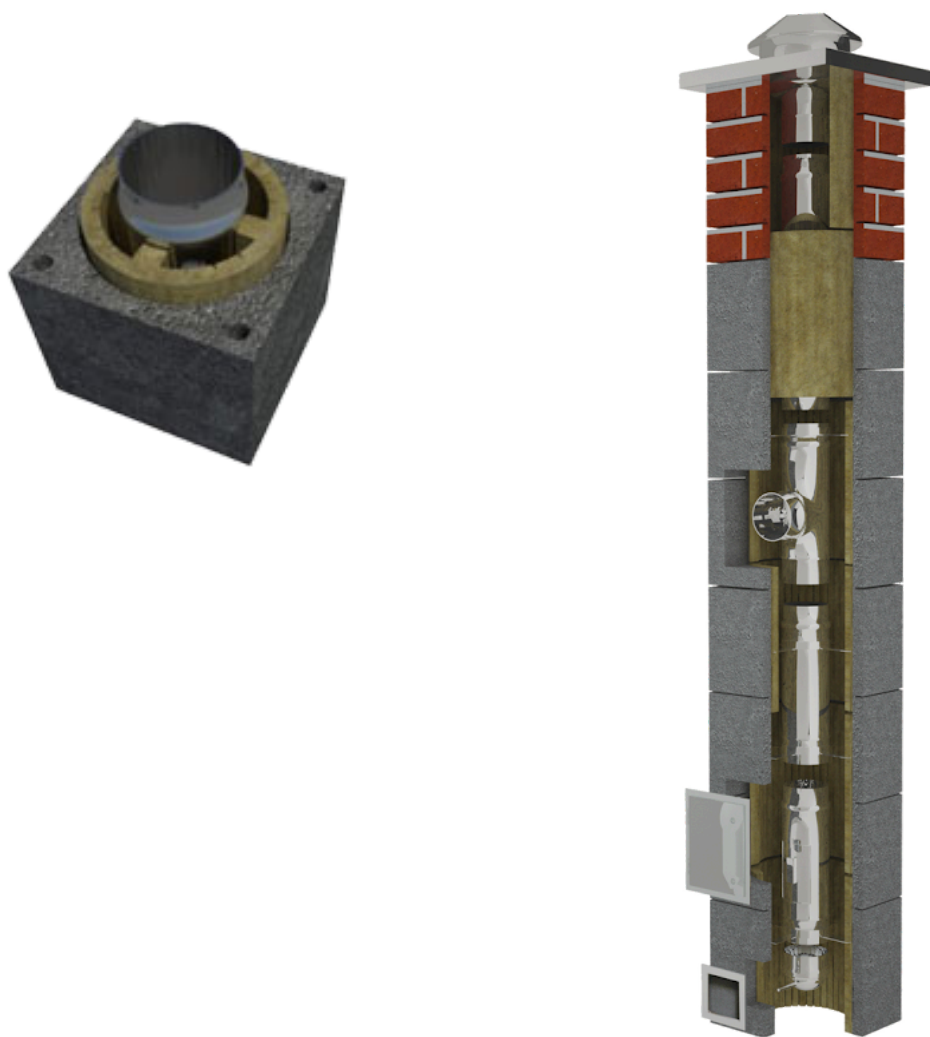
- Střecha ve standardu hrubé stavby neobsahuje lávkovou cestu ke komínu (pokud bude nutná) a hromosvod.

IV. Komín

Třívrstvý nerezový komín REKOM LBK:

Třívrstvý komínový systém REKOM - LBK EN 13063-1 T600 N1 D 3 G(50)

- Teplota spalin: do 600°C.
- Použití: Pro spotřebiče na pevná paliva s přirozeným atmosférickým tahem.
- Minimální vzdálenost od hořlavých materiálů: 50 mm.



V. Dveře a okna

Spolupracujeme s českou firmou [FenStar](#) a na naše stavby **dodáváme okna a dveře s trojskly** v odstínu bílá, popřípadně v příplatkových odstínech dle výběru.

Součástí dodávky oken a dveří

- Purenitové výplně pod okny
- Parotěsné pásky
- Kování dle výběru



PŘEDNOSTI VÝROBKŮ FENSTAR

Kvalitní izolační zasklení

- maximální ochrana proti chladu i teplu
- U_g až 0,5 W/m²K – vhodné pro pasivní a nízkoeNERGETICKÉ stavby

Mezisídelní rámeček Starspacer®

- výjimečně nízký tepelný most u okrajů skla až o 60%
- snížení rizika ruckého roztavení skla při vodních parách vnitřní strany
- snížení rámečku s barvou okna (průhledné bílé, světlé lesklé, černé)

Celoobvodové kování s bezpečnostním čepem a uzávěrem

- upravené do kovové výztuhy
- vysoká ochrana před vnikáním

Celoobvodová ocelová výztuha

- tvarová stabilita, dlouhá životnost
- maximální pevnost okenního rámu

Okna přímo od výrobce

- zůstačí 10 let na funkčnost výrobků
- přímý prodej, vlastní výroba

Bezkonkurenční výběr barev

- 48 typů barev a dekoračních efektů
- barevné ve 17 odstínech FenStar bez příplatku nebo podle normy RAL, CI, AISC

Profilový systém

- kvalitní německé profilové systémy s technickou tloušťkou až 105 mm
- maximální těsnost
- snížení rizika vloupání

Středové těsnění

- převládá PVC se středovým těsněním na křídle
- maximální těsnost
- snížení rizika vloupání

Odvodňovací drážky

- přívodní do spodní části rámu
- lepší estetický vzhled oken

[Online katalog společnosti FenStar](#)

VI. Vnitřní opláštění

Základním standardem je **vnitřní minerální tepelná izolace 140mm** se součinitelem **tepelné vodivosti 0.035 W/mK** opatřená parotěsnou folií.

- Montážní předstěna z pozinkových SDK konstrukcí opláštěná deskou [RigiStabil](#) nebo alternativa .
- **Zateplení stropu** pomocí minerální **tepelná izolace o síle 200mm** se součinitelem tepelné vodivosti 0.038 W/mK opatřená parotěsnou folií.



VII. Vnější zateplení

Zateplení vnějšího pláště budov provádíme:

- s využitím **tepelněizolačního polystyrenu EPS 70 o tloušce 140mm**
- svislé, tekuté hydroizolační **stěrky Weber 915**
- 2x stěrkovacího tmelu s armovací tkaninou
- doplnění o osazením vnějších parapetů
- finální omítku v základních odstínech
- provedení omítky soklu do výšky 15cm



VIII. Podlahy

Lité betonové podlahy ve standardu:

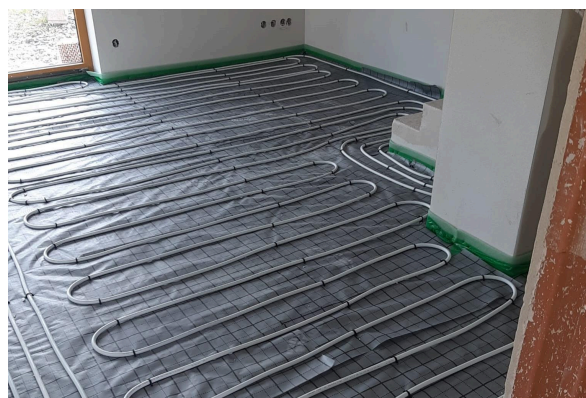
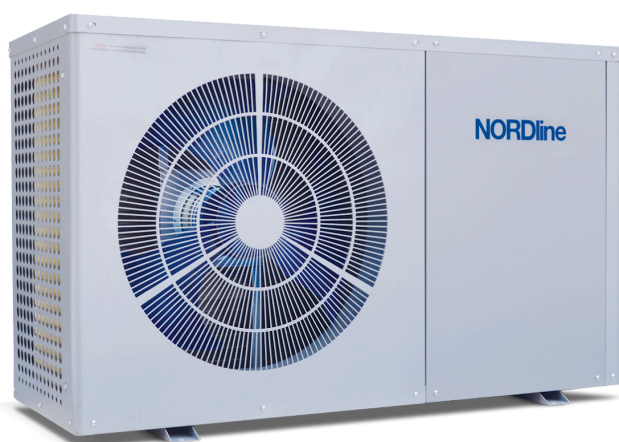
- Tepelneizolační [polystyren EPS100](#)
- Podlahové topení
- Strojně hlazené betonové podlahy se skelnými vlákny



IX. Vytápění

Realizace technologií:

- Teplovodní **podlahové vytápění**
- **Tepelné čerpadlo** vzduch/voda s centrální regulací + TUV



X. Elektroinstalace

Standardní pokoj

- 2x dvojzásuvka
- 1x zásuvka
- 1x vypínač
- 1x vývod na světlo

Kuchyňská linka

- max 5x jednoduchá zásuvka
- 1x vypínač
- 1x vývod na světlo

Obývací pokoj

- 2x vypínač
- 2x vývod na světlo
- 2x dvojzásuvka
- 1x zásuvka

Koupelna

- 1x vypínač
- 1x vývod na světlo
- 1x vzásuvka

Garáž

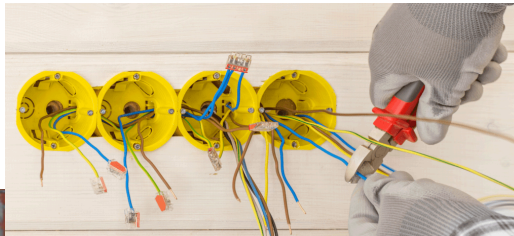
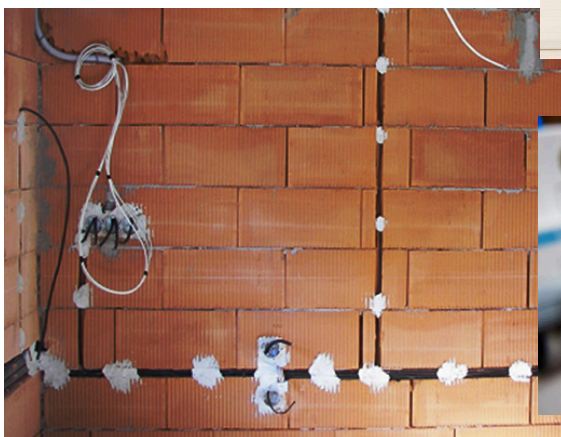
- 1x vypínač
- 1x vývod na světlo
- 1x jednoduchá zásuvka

Venkovní osvětlení

- 2x vývod na světlo
- 2x vypínač

Jiné elektroinstalace

- Centrální rozvaděč
- Hromosvod



XI. Koupelny a sanita

Standarty provedení:

- Obklad formátu 20x40cm
- Dlažba formátu 30x30cm
- 1x klasické umyvadlo s pákovou baterií
- 1x WC Kombi
- 1x topný žebřík



XII. Dveře a podlahové krytiny

- Dodáváme interiérové dveře s kováním od české firmy [POL-SKONE](#) ze základní série
- Plovoucí podlahy od firmy [Meister](#) ze základní série
- Aktuální katalogy vám rádi zašleme na vyžádání.



O dodavateli

Jsme českou firmou, která si zakládá na férovém a rovném přístupu v rámci obchodních vztahů. Naši dodavatelé jsou prověřené firmy. Naši zaměstnanci rozumí své práci a my zodpovídáme za kvalitu a provedení díla. Ceny tvoříme poctivě a dle zásad transparentních cenových kalkulací.



Odborné provedení práce



Spolehliví dodavatelé



Rovné cenové kalkulace

Rádi Vám dokážeme kvalitu a přínos spolupráce s námi. Proto nás neváhejte kontaktovat s jakýmkoliv dotazem.

Jsme tu pro Vás

Další informace a vzorové projekty najdete na:

www.stavelo.cz